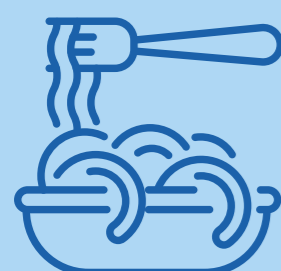




## Fundusze Europejskie

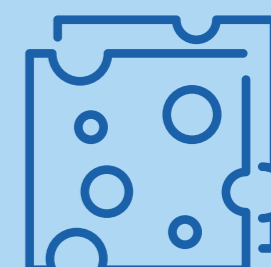
# Fundusze Europejskie na Pomoc Żywnościową 2021-2027 w okresie od grudnia 2024 do września 2025



## Kto może otrzymać pomoc żywnościową?

Z pomocy żywnościowej w ramach Podprogramu 2024 mogą skorzystać osoby i rodziny znajdujące się w trudnej sytuacji życiowej, których dochód nie przekracza 265% kryterium dochodowego, tj.

- **2676,50 zł** osoba samotnie gospodarująca,
- **2180,95 zł** osoba w rodzinie.



## Pomoc wydawana jest na podstawie:

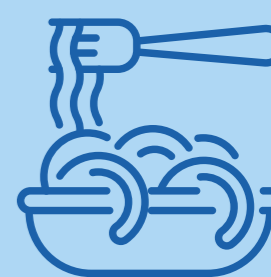
- Skierowania stanowiącego załącznik nr 5 do Wytycznych IZ (wydaje OPS właściwy dla miejsca zamieszkania)
- Listy osób zakwalifikowanych załącznik nr 2 wraz z załącznikami nr 7 (wydaje OPS właściwy dla miejsca zamieszkania)
- Kwalifikacji osoby w kryzysie bezdomności na podstawie załącznika nr 6 do Wytycznych IZ (kwalifikuje OPR/ OPL)



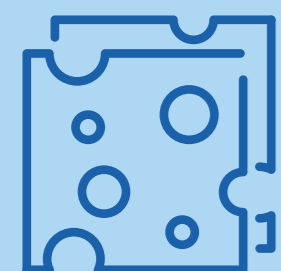
ARTYKUŁ SPOŻYWCZY	LICZBA SZTUK
Groszek z march.	5 szt
Koncentrat pomidorowy	7 szt
Dżem truskawkowy	5 szt
Makaron jaj. świderki	6 szt
<b>Mąka pszenna*</b>	<b>4 szt</b>
<b>Kasza jęczmienna*</b>	<b>4 szt</b>
Płatki owsiane	3 szt
Herbatniki maślane	3 szt
Kawa zbożowa rozpuszczalna	2 szt

\* Dostępne w późniejszym terminie

ARTYKUŁ SPOŻYWCZY	LICZBA SZTUK
Mleko UHT	7 szt
Ser podpusz. dojrz.	3 szt
Szynka wieprz. mielona	5 szt
Szynka drobiowa	5 szt
Pasztet wieprz.	4 szt
Szprot w oleju	5 szt
Cukier biały	4 szt
Miód wielokwiatowy nekt.	2 szt
Olej rzepakowy	4 szt
Fasolka po bretońsku	4 szt



Jednorazowa paczka zawiera minimum trzy różne produkty.  
Żywność dystrybuowana w ramach realizacji Podprogramu jest wydawana **nieodpłatnie**.  
Zestaw roczny artykułów spożywczych może być uzupełniany o żywność pozyskaną z darowizn.



### Zapytaj o działania towarzyszące!

Prowadzimy działania na rzecz włączenia społecznego osób zakwalifikowanych do udziału w Podprogramie 2024